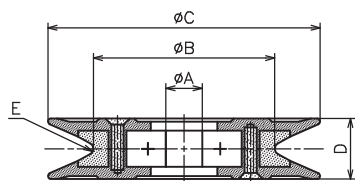


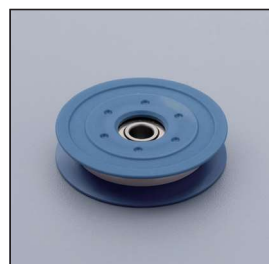
# ベアリングローラーガイドまとめ表 部分导轮型号汇总表



タイプI 規格I



ネジ式/螺钉式

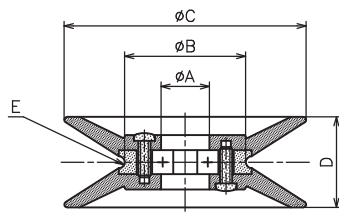


溶着式/无螺钉式

## 図番順 / 按型号排序

図番	寸法・規格					軸受			重量	材質	
	A	B	C	D	E	材料	潤滑剤	仕様			
A502080	6.0	30.0	45.0	10.5	U	R1.0	鉄系	グリス	シングル	24.0g	YM-99C-DPA・PA
A502080-F	6.0	30.0	45.0	10.5	□	3.5	鉄系	グリス	シングル	23.0g	YM-99C-DPA・PA
A502080-V	6.0	30.0	45.0	10.5	M	R0.3	鉄系	グリス	シングル	24.0g	YM-99C-DPA・PA
A504025	8.0	40.0	60.0	12.5	U	R1.5	鉄系	グリス	シングル	41.0g	YM-99C-DPA・PA
A504025-V	8.0	40.0	60.0	12.5	V	R0.5	鉄系	グリス	シングル	41.0g	YM-99C-DPA・PA
A609020	10.0	50.0	70.0	8.2	U	R1.0	鉄系	グリス	シングル	34.0g	YM-99C-DPA・PA
A701050	10.0	50.0	80.0	16.4	U	R2.5	鉄系	グリス	シングル	95.0g	YM-99C-DPA・PA
A701050-F	10.0	50.0	80.0	16.4	□	6.0	鉄系	グリス	シングル	101.0g	YM-99C-DPA・PA
A701050-V	10.0	50.0	80.0	16.4	V	R0.5	鉄系	グリス	シングル	102.0g	YM-99C-DPA・PA
※D112070	3.0	15.0	20.0	4.2	U	R1.0	鉄系	グリス	シングル	2.2g	YM-99C-DPA・PBT
※D112070-V	3.0	15.0	20.0	4.2	V	R0.3	鉄系	グリス	シングル	3.0g	YM-99C-DPA・PBT
※D211014	4.0	20.0	28.5	6.4	U	R1.0	鉄系	グリス	シングル	6.2g	YM-99C-DPA・PBT
※D211014-V	4.0	20.0	28.5	6.4	V	R0.3	鉄系	グリス	シングル	6.2g	YM-99C-DPA・PBT
K502080A	8.0	30.0	45.0	10.5	U	R1.0	鉄系	グリス	シングル	23.0g	YM-99C-DPA・PA
K502080A-F	5.0	30.0	45.0	10.5	□	3.5	鉄系	グリス	シングル	24.0g	YM-99C-DPA・PA
K502080A-V	5.0	30.0	45.0	10.5	V	R0.3	鉄系	グリス	シングル	24.0g	YM-99C-DPA・PA
K502080B	5.0	30.0	45.0	10.5	U	R1.0	鉄系	グリス	シングル	24.0g	YM-99C-DPA・PA
K502080B-F	8.0	30.0	45.0	10.5	□	3.5	鉄系	グリス	シングル	22.5g	YM-99C-DPA・PA
K502080B-V	8.0	30.0	45.0	10.5	V	R0.3	鉄系	グリス	シングル	23.0g	YM-99C-DPA・PA
K502080C-F	6.0	30.0	45.0	10.5	□	3.5	SUS系	オイル	シングル	23.0g	YM-99C-DPA・PA
K502080C-V	4.0	30.0	45.0	10.5	V	R0.3	SUS系	グリス	ダブル	24.0g	YM-99C-DPA・PA
K502080D	4.0	30.0	45.0	10.5	U	R1.0	SUS系	グリス	ダブル	24.0g	YM-99C-DPA・PA
K502080E	6.0	30.0	45.0	10.5	U	R1.0	SUS系	グリス	シングル	24.0g	YM-99C-DPA・PA
K502080F	6.0	30.0	45.0	10.5	U	R1.0	鉄系	オイル	シングル	24.0g	YM-99C-DPA・PA
K502080H	8.0	30.0	45.0	10.5	U	R1.0	SUS系	グリス	シングル	23.0g	YM-99C-DPA・PA
K502080L	7.0	30.0	45.0	10.5	U	R1.0	鉄系	グリス	シングル	23.0g	YM-99C-DPA・PA
K502080M	6.0	30.0	45.0	10.5	U	R1.0	SUS系	オイル	シングル	24.0g	YM-99C-DPA・PA
K502080N	8.0	30.0	45.0	10.5	U	R1.0	SUS系	オイル	シングル	23.0g	YM-99C-DPA・PA
K502080Q	5.0	30.0	45.0	10.5	U	R1.0	鉄系	オイル	シングル	24.0g	YM-99C-DPA・PA
K504025A	8.0	40.0	60.0	12.5	U	R1.5	SUS系	グリス	シングル	41.0g	YM-99C-DPA・PA
K701050D	10.0	50.0	80.0	16.4	U	R2.5	SUS系	グリス	シングル	95.0g	YM-99C-DPA・PA
M912018B	3.0	15.0	20.0	4.2	U	R1.0	鉄系	オイル	シングル	2.3g	YM-99C-DPA・PBT
M912018C	2.0	15.0	20.0	4.2	U	R1.0	SUS系	グリス	シングル	3.0g	YM-99C-DPA・PBT
M912018D	3.0	15.0	20.0	4.2	U	R1.0	SUS系	グリス	シングル	2.3g	YM-99C-DPA・PBT
M912019B	2.0	20.0	28.5	6.8	U	R1.0	SUS系	グリス	ダブル	6.0g	YM-99C-DPA・PA
M912019D	4.0	20.0	28.5	6.8	U	R1.0	鉄系	オイル	シングル	6.4g	YM-99C-DPA・PA
N912018	3.0	15.0	20.0	4.2	U	R1.0	鉄系	グリス	シングル	2.3g	YM-99C-DPA・PBT
N912018-V	3.0	15.0	20.0	4.2	V	R0.3	鉄系	グリス	シングル	2.4g	YM-99C-DPA・PBT
N912019	4.0	20.0	28.5	6.8	U	R1.0	鉄系	グリス	シングル	6.4g	YM-99C-DPA・PA
N912019-V	4.0	20.0	28.5	6.8	V	R0.3	鉄系	グリス	シングル	6.5g	YM-99C-DPA・PA
※R112070B	3.0	15.0	20.0	4.2	U	R1.0	鉄系	オイル	シングル	2.2g	YM-99C-DPA・PBT
※R211014A	4.0	20.0	28.5	6.4	U	R1.0	鉄系	オイル	シングル	6.2g	YM-99C-DPA・PBT
※R211014B	5.0	20.0	28.5	6.4	U	R1.0	SUS系	グリス	シングル	6.8g	YM-99C-DPA・PBT

※溶着式 / ※无螺钉式

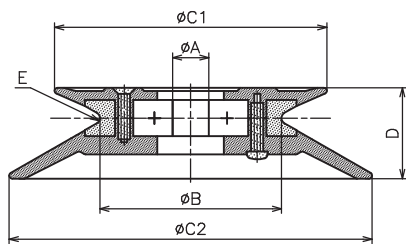


タイプII 規格II

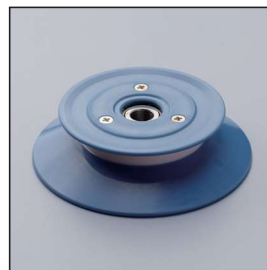


図番順 / 按型号排序

図番	寸法・規格						軸受			重量	材質
	A	B	C	D	E	材料	潤滑剤	仕様			
A208004	3.0	15.0	30.0	10.4	U	R1.0	鉄系	グリス	シングル	25.6g	YM-99C-DPA・PA
A208004-V	3.0	15.0	30.0	10.4	V	R0.3	鉄系	グリス	シングル	25.6g	YM-99C-DPA・PA
A208005	4.0	20.0	40.0	15.4	U	R1.0	鉄系	グリス	シングル	12.0g	YM-99C-DPA・PA
A208005-V	4.0	20.0	40.0	15.4	V	R0.3	鉄系	グリス	シングル	12.0g	YM-99C-DPA・PA
A312030	6.0	30.0	60.0	20.0	U	R1.0	鉄系	グリス	シングル	35.0g	YM-99C-DPA・PA
A312030-F	6.0	30.0	60.0	20.0	□	3.5	鉄系	グリス	シングル	34.0g	YM-99C-DPA・PA
A312030-V	6.0	30.0	60.0	20.0	V	R0.3	鉄系	グリス	シングル	35.0g	YM-99C-DPA・PA
A409001	8.0	40.0	80.0	25.0	U	R1.5	鉄系	グリス	シングル	58.0g	YM-99C-DPA・PA
A701060	10.0	50.0	100.0	31.2	U	R2.5	鉄系	グリス	シングル	125.0g	YM-99C-DPA・PA
A701060-V	10.0	50.0	100.0	31.2	V	R0.5	鉄系	グリス	シングル	133.5g	YM-99C-DPA・PA
A811020	10.0	100.0	130.0	16.0	U	R1.0	鉄系	グリス	シングル	158.0g	YM-99CW-DPA・PA
B605050	4.0	20.0	32.0	8.2	U	R1.0	鉄系	グリス	シングル	6.8g	YM-99C-DPA・PA
B605050-V	4.0	20.0	32.0	8.2	V	R0.3	鉄系	グリス	シングル	7.0g	YM-99C-DPA・PA
K208004B	3.0	15.0	30.0	10.4	U	R1.0	鉄系	オイル	シングル	5.6g	YM-99C-DPA・PA
K208005A	4.0	20.0	40.0	15.4	U	R1.0	SUS系	グリス	シングル	12.0g	YM-99C-DPA・PA
K208005B	5.0	20.0	40.0	15.4	U	R1.0	SUS系	グリス	シングル	12.0g	YM-99C-DPA・PA
K208005C	2.0	20.0	40.0	15.4	U	R1.0	SUS系	グリス	ダブル	12.0g	YM-99C-DPA・PA
K208005D	4.0	20.0	40.0	15.4	U	R1.0	鉄系	オイル	シングル	12.0g	YM-99C-DPA・PA
K208005A-V	5.0	20.0	40.0	15.4	V	R0.3	SUS系	グリス	シングル	12.0g	YM-99C-DPA・PA
K312030A	8.0	30.0	60.0	20.0	U	R1.0	鉄系	グリス	シングル	12.0g	YM-99C-DPA・PA
K312030A-F	8.0	30.0	60.0	20.0	□	3.5	鉄系	グリス	シングル	35.0g	YM-99C-DPA・PA
K312030A-V	8.0	30.0	60.0	20.0	V	R0.3	鉄系	グリス	シングル	35.0g	YM-99C-DPA・PA
K312030B	5.0	30.0	60.0	20.0	U	R1.0	鉄系	グリス	シングル	37.0g	YM-99C-DPA・PA
K312030C	4.0	30.0	60.0	20.0	U	R1.0	SUS系	グリス	ダブル	36.0g	YM-99C-DPA・PA
K312030C-V	6.0	30.0	60.0	20.0	V	R0.3	SUS系	グリス	シングル	35.0g	YM-99C-DPA・PA
K312030F-F	6.0	30.0	60.0	20.0	□	3.5	SUS系	グリス	シングル	34.0g	YM-99C-DPA・PA
K312030G	6.0	30.0	60.0	20.0	U	R1.0	SUS系	オイル	シングル	35.0g	YM-99C-DPA・PA
K701060A-V	10.0	50.0	100.0	31.2	V	R0.5	SUS系	グリス	シングル	133.5g	YM-99C-DPA・PA
L605050A	2.0	20.0	32.0	8.2	U	R1.0	SUS系	グリス	ダブル	8.0g	YM-99C-DPA・PA
L605050B	4.0	20.0	32.0	8.2	U	R1.0	SUS系	グリス	シングル	6.8g	YM-99C-DPA・PA
L605050C-V	2.0	20.0	32.0	8.2	V	R0.3	SUS系	グリス	ダブル	8.0g	YM-99C-DPA・PA
L605050D-V	4.0	20.0	32.0	8.2	V	R0.3	鉄系	オイル	シングル	7.0g	YM-99C-DPA・PA



タイプIII 規格III



図番	寸法・規格						軸受			重量	材質	
	A	B	C1	C2	D	E	材料	潤滑剤	仕様			
A612010	3.0	15.0	20.0	30.0	7.3	U	R1.0	鉄系	グリス	シングル	3.6g	YM-99C-DPA・PA
A612020	4.0	20.0	28.5	40.0	11.0	U	R1.0	鉄系	グリス	シングル	9.3g	YM-99C-DPA・PA
A612030	6.0	30.0	45.0	60.0	15.2	U	R1.0	鉄系	グリス	シングル	29.0g	YM-99C-DPA・PA
A612040	8.0	40.0	60.0	80.0	18.5	U	R1.5	鉄系	グリス	シングル	49.0g	YM-99C-DPA・PA
A701070	10.0	50.0	80.0	100.0	23.6	U	R2.5	鉄系	グリス	シングル	110.0g	YM-99C-DPA・PA
K612020A	5.0	20.0	28.5	40.0	11.0	U	R1.0	SUS系	グリス	シングル	9.0g	YM-99C-DPA・PA
K612020B	4.0	20.0	28.5	40.0	11.0	U	R1.0	鉄系	オイル	シングル	9.3g	YM-99C-DPA・PA
K612030A	5.0	30.0	45.0	60.0	15.2	U	R1.0	鉄系	グリス	シングル	30.0g	YM-99C-DPA・PA