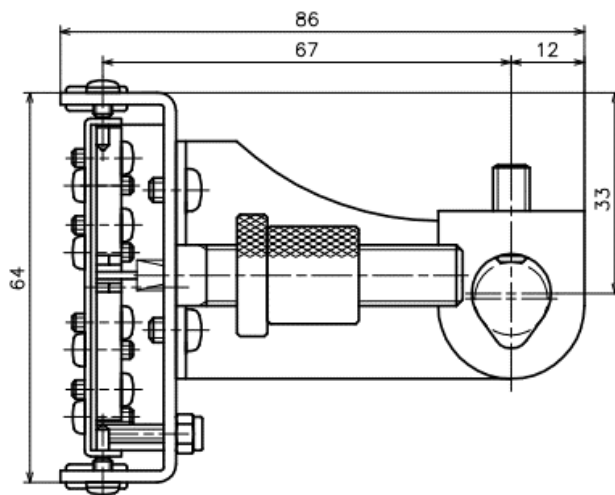
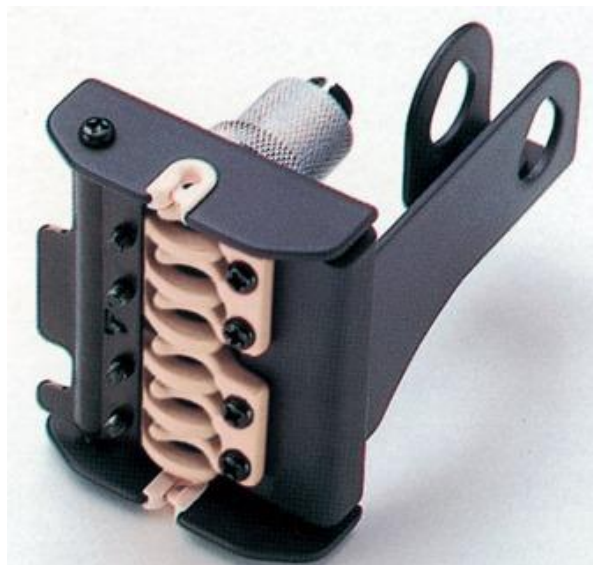


# ゲートセンサー

2017.11.30



図番 A111001

## 【用途】

- 各種ワインダー，強いテンションを必要とする場合，その他

## 【特長】

- 高純度アルミナ製のガイドを使用している為、糸へのダメージが少ない
- ガイドの接糸部がR形状をしているので、糸の安定が良く均一なテンションを加えることが可能
- 12箇所分散してテンションを加えるため1箇所加えるのと違い糸へのダメージが減少する
- 0~100gfでのテンション付与が可能

## 【その他】

- 標準仕様品と比べより強テンション付与を可能とした仕様変更品 K111001C 有り  
0~250gfでのテンション付与が可能
- 対応線径：糸束直径 0.4mm 以下程度
- 対応線速：200m/min 以下



**湯浅糸道工業株式会社**

〒468-0066 名古屋市天白区元八事1丁目47番地

TEL(052) 831-7282 FAX(052) 834-5105 E-mail: Head-office@yuasa-yarnguide.co.jp