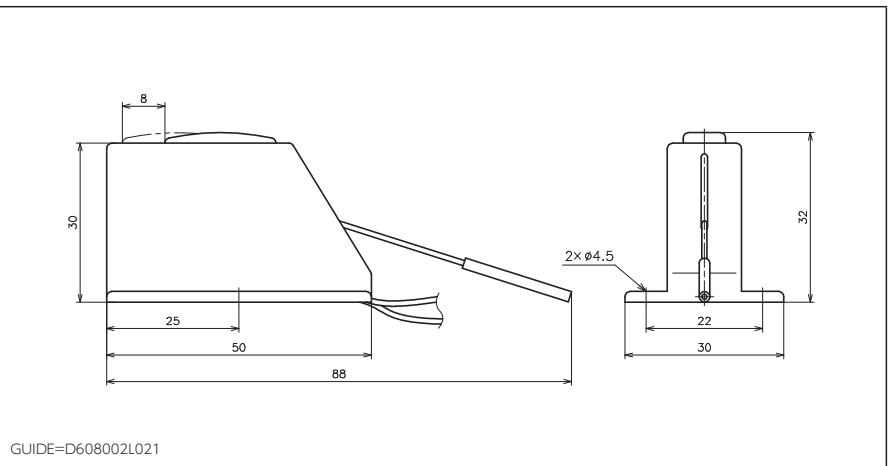
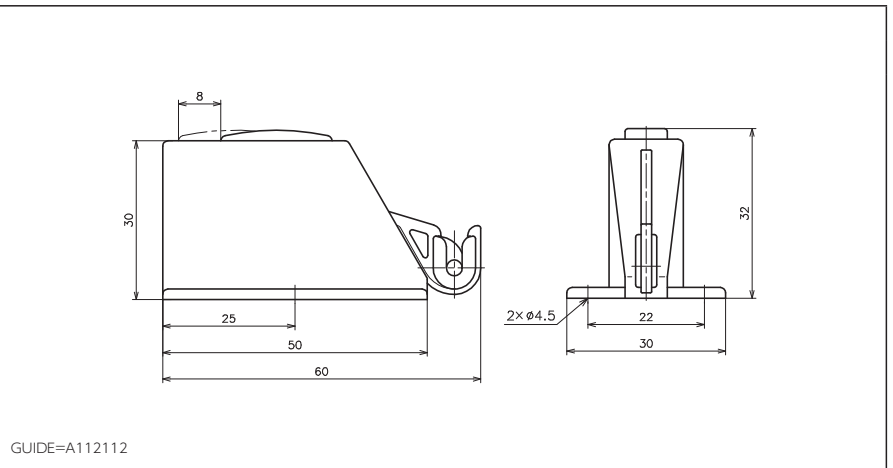
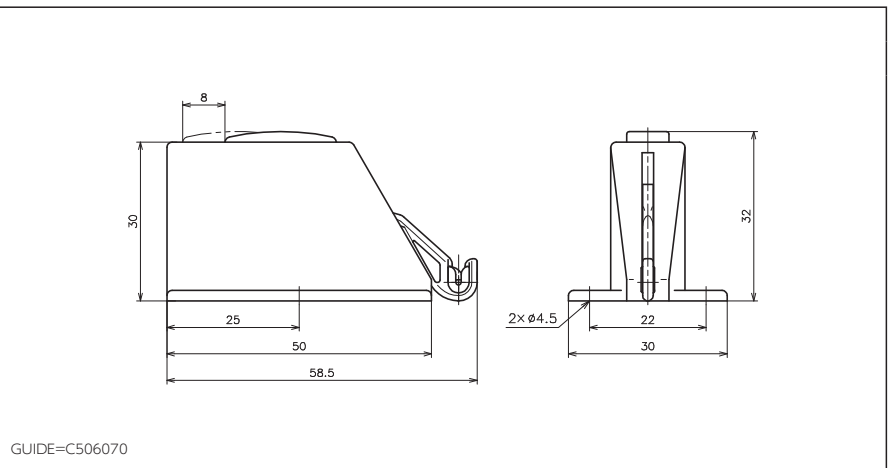


YARN SENSOR

ヤーンセンサー／断丝检测器

糸や電線が切れた時や緩んだ時等に異常を検知する装置です。内蔵されたマイクロスイッチで異常を検知するタイプや各種センサーを使用してローラーガイドの回転を検知するタイプがあります。糸や電線のスピード測定や測長が可能な製品もあります。異常を検知した際に機械の稼働(糸の繰り出しや走行)を止めたり、糸や電線を切断する事が一般的です。糸や電線が走行する部分は、様々な形状をご用意しております。

断丝检测器是用于检测纱线 / 电线在生产过程中出现断裂或者松弛的一种感应装置。通过断丝检测器与设备控制中心联动, 当纱线出现异常时及时停止作业可减少损失。断丝检测器主要两种类型, 一种是外部导丝杆与内部小型开关联动来检测异常的类型, 另一种是通过与各种类型的感应器联动通过导轮的转动来检测异常的类型。断丝检测器通常和断丝器一起组合使用, 当纱线出现异常时设备停止的同时将纱线切断。我们的断丝检测器以第一种为主, 纱线接触部分的导丝器配件种类繁多, 具体的选型推荐可咨询我们的销售团队。

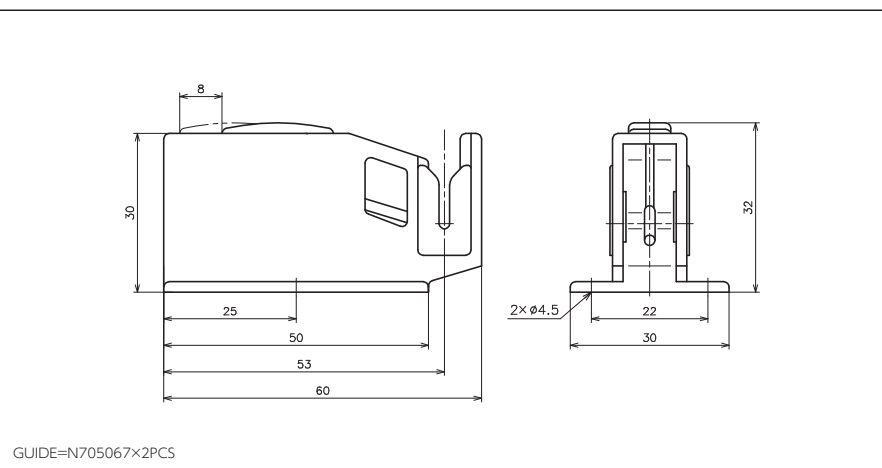


- ILING GUIDE·INTER LAYER
- RAVERSE GUIDE
- SMALL GUIDE·DOG TAIL GUIDE
- HOOK GUIDE·SLIT GUIDE
- TWIST STOP WHEEL
- ROLLER GUIDE
- CREEL PARTS
- GUIDE etc.
- BEARING ROLLER GUIDE
- BAR GUIDE·PIPE GUIDE
- EYELET GUIDE·TUBE GUIDE
- TENSION WASHER
- TENSOR
- YARN SENSOR
- OTHER

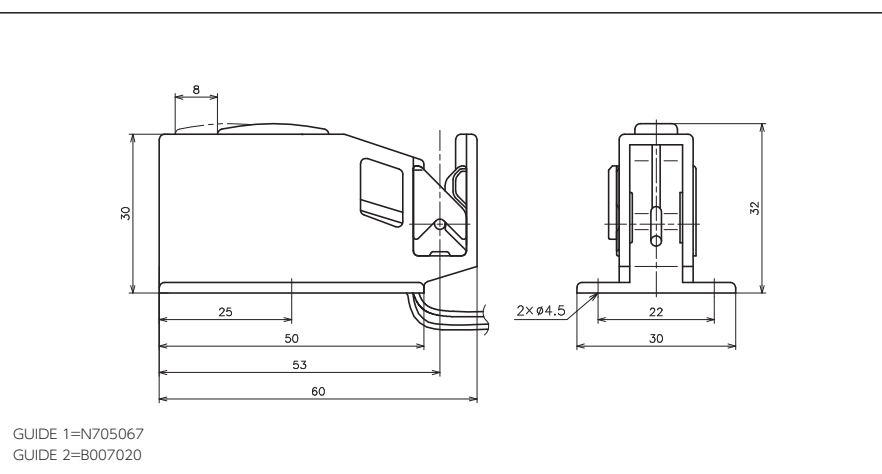
YARN SENSOR ヤーンセンサー / 断丝检测器

- OILING GUIDE
- INTER LAYER
- TRAVERSE GUIDE
- SMALL GUIDE
- DOG TAIL GUIDE
- HOOK GUIDE
- SPLIT GUIDE
- TWIST STOP WHEEL
- ROLLER GUIDE
- CREEL PARTS
- GUIDE etc.
- ROLLER GUIDE
- BEARING
- ROLLER GUIDE
- BAR GUIDE
- PIPE GUIDE
- EYELET GUIDE
- TUBE GUIDE
- TENSION WASHER
- TENSOR
- YARN SENSOR
- OTHER

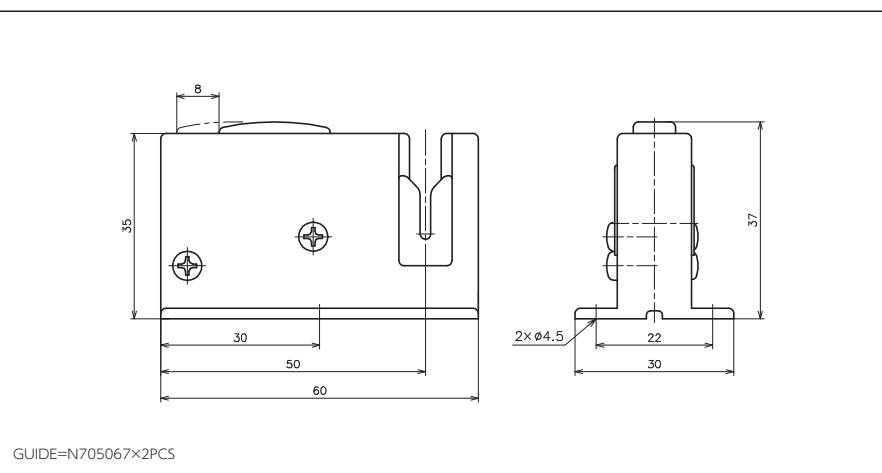
図番 /No.	A303030-A
重量 /WEIGHT	17g

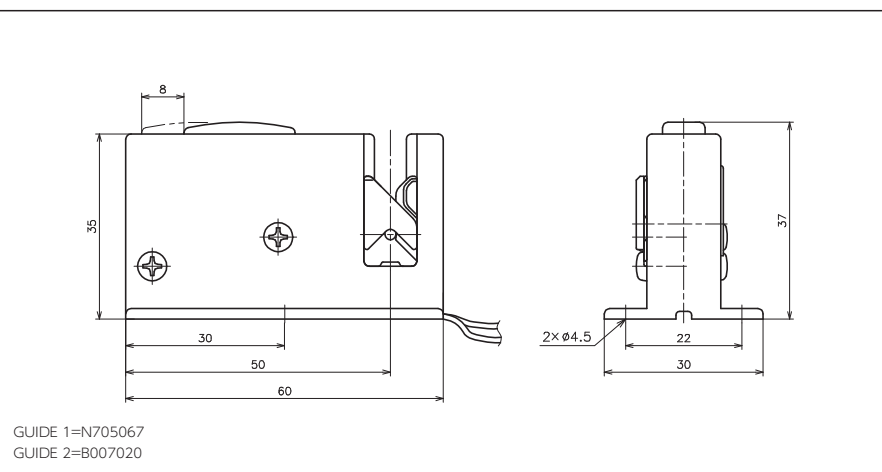
図番 /No.	A303030-G
重量 /WEIGHT	20g

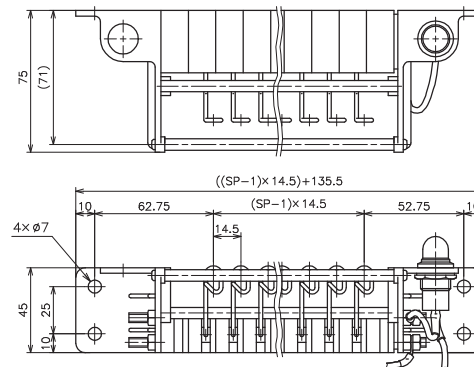
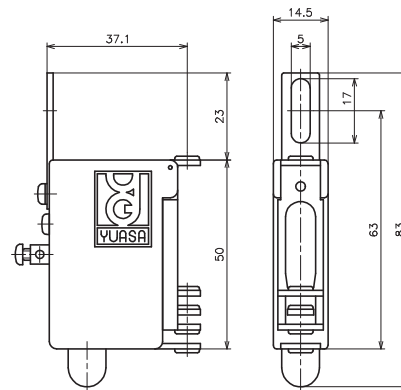
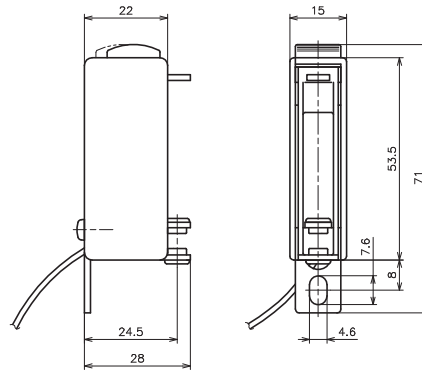



図番 /No.	N705060-N
重量 /WEIGHT	22g

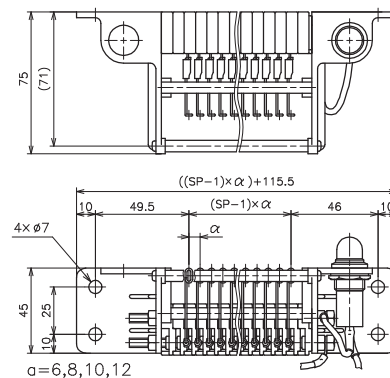



図番 /No.	N705060-B
重量 /WEIGHT	25g



** = 錘数
図面=N810004R**



ピッチの種類は6mm、8mm、10mm、12mmから選択できます。
ドロップ部分はワイヤーガイドが標準となりますが、オプションでアiletガイド、スリットガイド、フックガイドに変更できます。

- OILING GUIDE
- INTER LAYER
- TRAVERSE GUIDE
- SMALL GUIDE
- DOG TAIL GUIDE
- HOOK GUIDE
- SPLIT GUIDE
- TWIST STOP WHEEL
- ROLLER GUIDE
- CREEL PARTS
- GUIDE etc.
- BEARING ROLLER GUIDE
- BAR GUIDE
- PIPE GUIDE
- EYELET GUIDE
- TUBE GUIDE
- TENSION WASHER
- TENSOR
- YARN SENSOR
- OTHER



YARN SENSOR SPECIFICATION CHECKLIST

ヤーンセンサー仕様チェックリスト 断丝検測器規格確認表

OILING GUIDE
INTER LAYER

TRAVERSE
GUIDE

SMALL GUIDE
DOG-TAIL GUIDE

HOOK GUIDE
SLIT GUIDE

TWIST STOP
WHEEL

ROLLER GUIDE

CREEL PARTS

GUIDE etc.

BEARING
ROLLER GUIDE

BAR GUIDE
PIPE GUIDE

EYELET GUIDE
TUBE GUIDE

TENSION
WASHER

SENSOR

YARN SENSOR

OTHER

1 ボディのタイプを選択してください。请选择主体类型。



N705060
Type-A



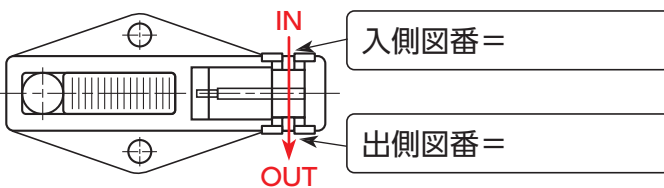
A303030
Type-B

2 Type-Aを選択された方は、3にお進みください。 Type-Bを選択された方は、セラミックパイプの有無を 選択してください。→有・無

主体类型选择Type - A的请进入步骤3选择导丝钩类型。
主体类型选择Type - B的请告知是否需要陶瓷套管。是·否

3 入側・出側のガイドを記入してください。

请在下列导丝钩中选择进出端所需的导丝钩型号填入右侧方框中。



N705067



B007020



N808029



N808055

4 リード線の有無を選択してください。→有・無

请选择是否需要导线。是·否

有りを選擇された方は、長さを記入してください。

_____ mm (標準 = 200mm)

需要导线的请在右侧填入所需导线的长度。

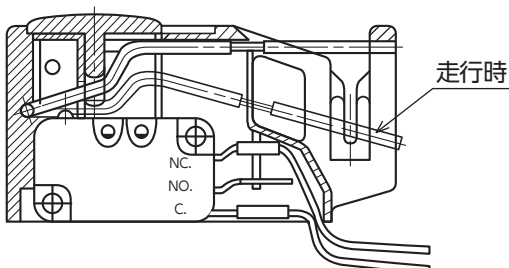
5 結線を選択してください。(標準=NC.-C.=走行時非通電)

请选择接线类型。(标准接线状态下过丝时为不通电状态,接线标记为NC.-C.)

A NC.-C.=走行時非通電 过丝时不通电

B NO.-C.=走行時通電 过丝时通电

C NO.-NC.-C.=走行時通電-非通電選択可 可选择过丝时通不通过



こちらのページはコピーしてご利用ください。
询价时请按上面步骤将所需参数填好后邮件或者传真发给我们。